



GUIDE POUR LE MODÈLE
DE MASQUE BUCCAL

PLUS D'INFOS SUR
www.faitesvotremasquebuccal.be
facebook.com/santebelgique



CONCEPT

N'utilisez pas ce masque buccal pour approcher ou soigner une personne infectée. Essayez surtout d'éviter d'infecter les autres !

Ce masque a une couche extérieure lavable en tissu afin qu'il puisse être réutilisé.

Ce modèle se concentre sur la sécurité par:

- une coupe bien ajustée
- la possibilité d'utiliser des matériaux filtrants d'épaisseur et de densité variables

Ce masque fonctionne comme une taie d'oreiller miniature: en bas se trouve une ouverture avec une enveloppe, comme pour la plupart des taies d'oreiller. Un filtre remplaçable peut être glissé dans cette ouverture et sera maintenu en place par l'enveloppe. Le filtre est donc assuré de rester en place, lorsqu'il est porté.

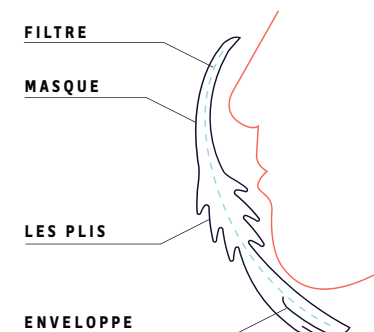
Les rubans sont suffisamment longs pour que le masque puisse être attaché et détaché facilement. Le retrait du masque peut donc se faire avec les mains à une distance sûre du visage.

Ce modèle est basé sur une invention du Dr Chen Xiaoting, anesthésiste taïwanais.

INSTRUCTIONS D'UTILISATION

- Lavez-vous les mains avant de toucher le masque.
- Portez une attention particulière lors de la mise en place et du retrait, mais aussi lors du rangement du masque.
- Ne touchez pas l'intérieur du masque, vous reconnaîtrez l'intérieur par sa couleur différente.
- Utilisez de préférence les extrémités des rubans pour manipuler le masque afin que vos mains restent loin de votre visage.
- Si nécessaire, placez des lunettes de sécurité sur le bord supérieur du masque afin qu'il s'adapte bien à votre arête nasale.
- Ne portez pas le masque plus longtemps que nécessaire.
- Si le masque ou le filtre est humide, remplacez-les
- Après utilisation, rangez le masque immédiatement dans un sac ou un contenant scellé, ne le laissez pas pendre autour de votre cou.
- Stérilisez le masque le plus souvent possible (au moins une fois par jour) en le lavant à 90°C.

VUE TRANSVERSALE DU MASQUE



NIVEAU DE DIFFICULTÉ

Le motif est rectangulaire et peut également être travaillé par des couturières débutantes sans aucun problème. Plier les plis nécessite une certaine habileté.

IMPRESSION DE MODÈLE / TAILLES DISPONIBLES

Le motif COMPREND la marge de couture et intègre les tailles large, small et enfant.

Imprimez le motif au format A4. Pour la version large et small, il suffit de découper les cadres, rassembler les numéros les uns contre les autres et coller les pièces ensemble.

Imprimez toujours en taille réelle et sans mise à l'échelle ! Utilisez l'encadré test pour vérifier que le PDF a été correctement imprimé.

MATÉRIEL NÉCESSAIRE

- Pour l'extérieur (de la plus grande taille): un morceau de tissu d'au moins 20 cm sur 20,5 cm. Ce tissu doit bien respirer et ne doit pas absorber l'humidité. Utilisez de préférence un tissu synthétique (polyester), mais du coton peut également être utilisé.
- Pour l'intérieur (de la plus grande taille): un morceau de tissu mesurant 20 cm sur 20,5 cm. Idéalement utilisez du polypropylène (https://fr.wikipedia.org/wiki/Textile_non_tissé), mais du coton peut également être utilisé.
 - Assurez-vous que les deux morceaux de tissu ont une couleur bien différente afin que vous soyez toujours sûr de porter le même côté vers l'extérieur et l'intérieur.
 - Évitez les tissus qui s'étirent fortement car le masque ne conservera pas sa forme. Des tissus qui s'étirent fortement sont également plus difficiles à travailler avec une machine à coudre.
 - Si nécessaire, prélevez le tissu afin que votre masque ne rétrécisse pas trop lors de sa première stérilisation (à chaud).
- 4 rubans de 50 cm de long. N'utilisez pas d'élastiques à moins qu'ils ne résistent au lavage à 90°C.
- Matériel de filtre remplaçable avec +/- la taille de votre masque buccal tel qu'un sac d'aspirateur ou un filtre à charbon.

HYGIÈNE

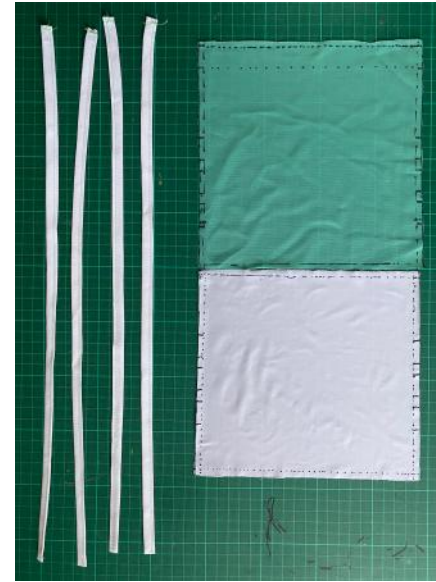
- Prenez des mesures d'hygiène adéquates.
- Lavez-vous les mains.
- Essayez de rendre votre machine à coudre aussi stérile que possible.
- Ensuite, lavez-vous les mains avant de continuer à travailler.
- Portez votre propre masque facial pendant la fabrication.

1. COUPER LE MATÉRIEL

La marge de couture est incluse dans le modèle. Vous n'avez plus à l'ajouter vous-même.

Coupez

- quatre rubans de 50 cm de long
- le tissu pour l'intérieur
- le tissu pour l'extérieur
- Si votre tissu est mou plutôt que rigide, faites l'enveloppe du tissu extérieur un peu plus longue.



2. CRÉER LES P LIS

Pressez les ourlets sur les côtés courts vers l'intérieur:

- pressez le pli de l'enveloppe vers l'intérieur
- placez le tissu avec le bon côté vers le haut: les ourlets et l'enveloppe sont tournés vers la table
- pliez la ligne noire sur la ligne rouge en suivant le sens des flèches
- répétez pour chaque paire noire-rouge
- pressez les plis (éventuellement un à la fois)



3. COUDRE L'ENVELOPPE

Utilisez un point droit de 3 mm, une aiguille standard et du fil synthétique conviennent pour ceci.

Cousez les ourlets sur le côté court. Cousez l'enveloppe en cousant dans le surplus de couture.



4. FIXER LES PLS

Si cela est plus facile pour vous, vous pouvez faire des points pour les plis dans le surplus de couture afin de coudre et fermer les coutures latérales plus tard.



5. COUTURE CENTRALE

Placez les deux pièces avec le bon côté ensemble et surpiquez la couture centrale.



6. ATTACHER LES RUBANS

Attachez un ruban à chaque coin avec une épingle (vérifiez le dessin: les rubans pointent vers l'intérieur du modèle).

Pressez les ourlets du côté court vers l'intérieur.



7. COUTURES LATÉRALES

Pliez le masque le long de la couture centrale (comme s'il s'agissait d'une tartine) de sorte à ce que le mauvais côté soit à l'extérieur. Vous pouvez facilement vérifier cela avec l'ourlet de côté court et de l'enveloppe:

- ces ourlets doivent être visibles.
- les rubans doivent être bien rangés à l'intérieur (comme la garniture de la tartine).



Cousez les coutures latérales en utilisant éventuellement un point overlock. Fixez immédiatement ces coutures en cousant au début et à la fin une partie en avant-arrière-avant afin que le fil s'enroule sur lui-même.

Faites attention à ne pas coudre les rubans entre les coutures latérales !

8. ENVERS ET TOUCHES FINALES

Tournez le masque à l'envers le long du côté ouvert (là où se trouvent l'ourlet et l'enveloppe).

Si nécessaire, insérez un filtre dans le masque.



9. STÉRILISER

Stérilisez le masque en le lavant à 90°C. Rangez-le de manière stérile si vous n'en faites pas usage immédiatement.



#nationalenaaiactie
#couturesolidaire

www.faitesvotremasquebuccal.be



Ce modèle et la procédure du manuel d'accompagnement sont recommandés par le SPF santé publique. Remarque: les modèles qui circulent n'ont pas encore été testés, ils peuvent donc ne pas être/être moins sûrs.

Suivez attentivement toutes les étapes lors de la fabrication de ce masque buccal, y compris les directives d'hygiène.

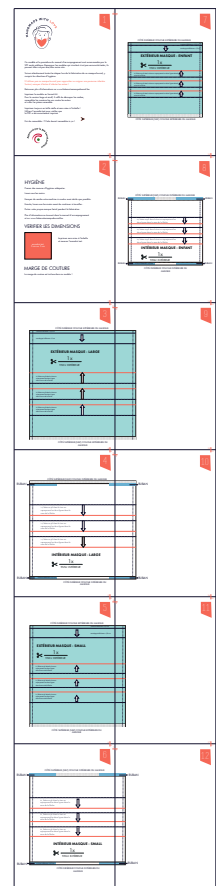
N'utilisez pas ce masque buccal pour approcher ou soigner une personne infectée. Surtout, essayez d'éviter d'infecter les autres !

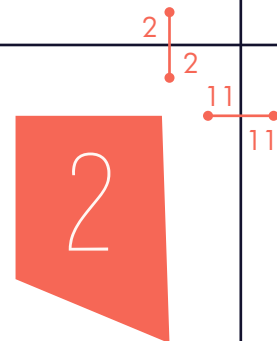
Retrouvez plus d'informations sur www.faitesvotremasquebuccal.be

Imprimez le modèle au format A4.
Pour la version large et small, il suffit de découper les cadres, rassembler les numéros les uns contre les autres et coller les pièces ensemble.

Imprimez toujours en taille réelle et sans mise à l'échelle !
Utilisez l'encadré test pour vérifier que le PDF a été correctement imprimé.

Fin de rassembler ? Cela devrait ressembler à ça !





HYGIÈNE

Prenez des mesures d'hygiène adéquates.

Lavez-vous les mains.

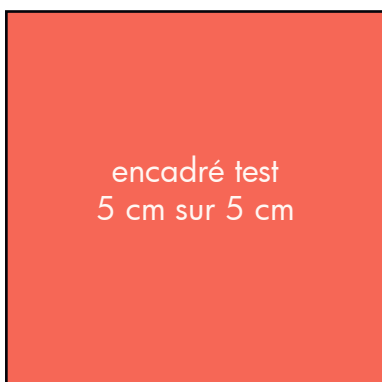
Essayez de rendre votre machine à coudre aussi stérile que possible.

Ensuite, lavez-vous les mains avant de continuer à travailler..

Portez votre propre masque facial pendant la fabrication.

Plus d'informations se trouvent dans le manuel d'accompagnement et sur www.faitesvotremasquebuccal.be.

VERIFIER LES DIMENSIONS

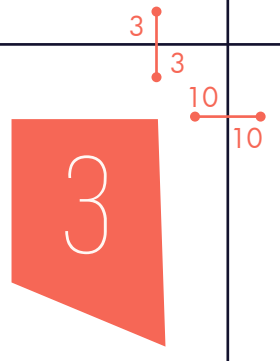


Imprimez sans mise à l'échelle et mesurez l'encadré test.

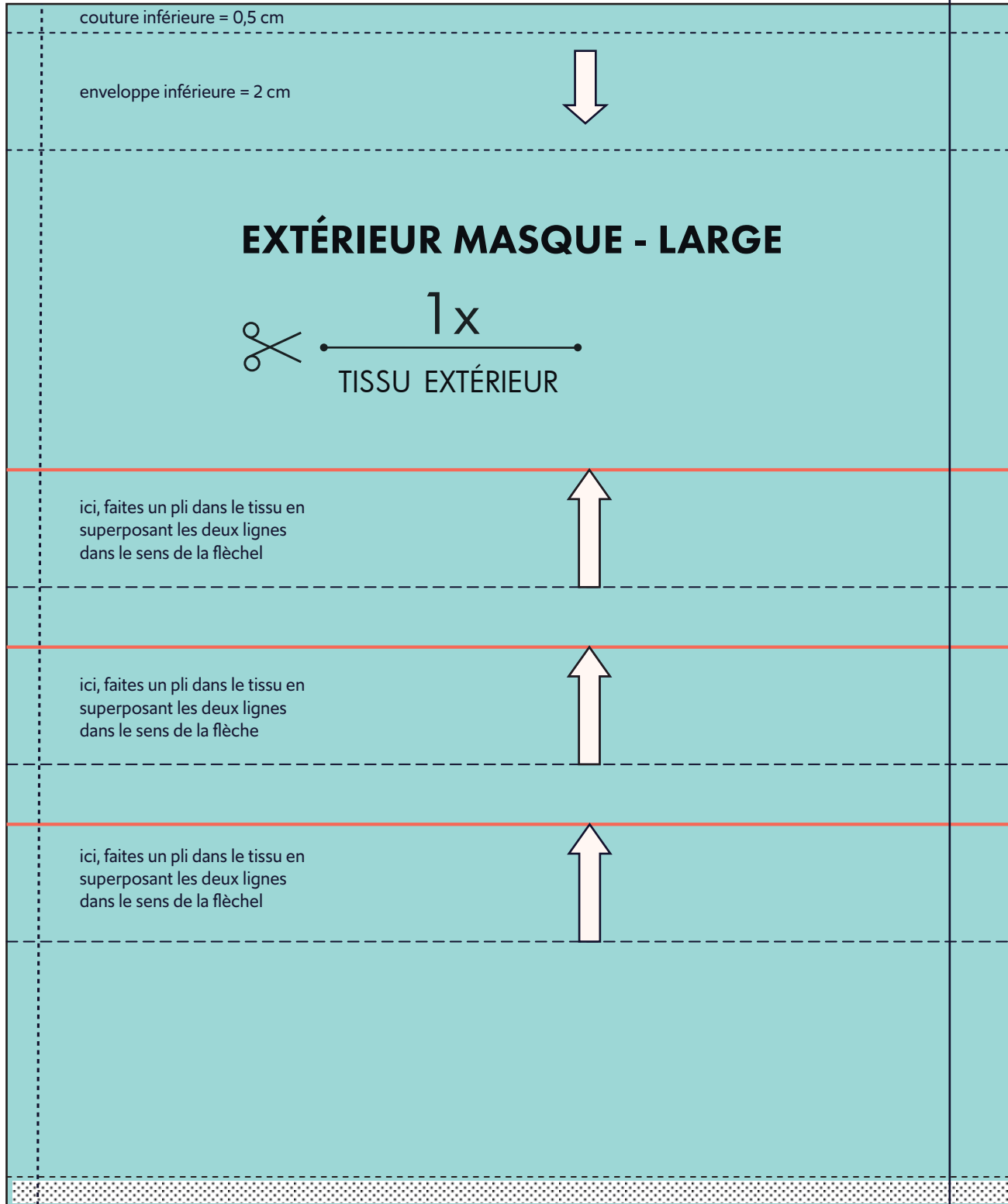
MARGE DE COUTURE

La marge de couture est incluse dans ce modèle !



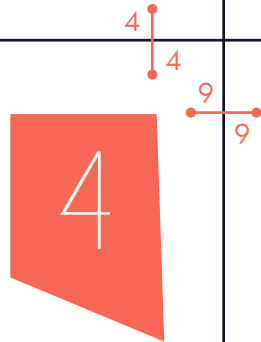


CÔTÉ INFÉRIEUR COUCHE EXTÉRIEURE DU MASQUE



CÔTÉ SUPÉRIEUR (NEZ) COUCHE EXTÉRIEURE DU MASQUE





CÔTÉ SUPÉRIEUR (NEZ) COUCHE INTÉRIEURE DU MASQUE

RUBAN ●



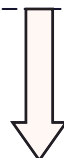
ici, faites un pli dans le tissu en superposant les deux lignes dans le sens de la flèche



ici, faites un pli dans le tissu en superposant les deux lignes dans le sens de la flèche



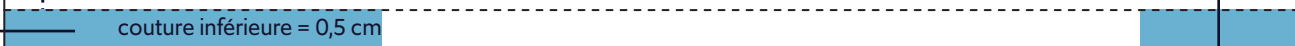
ici, faites un pli dans le tissu en superposant les deux lignes dans le sens de la flèche



INTÉRIEUR MASQUE - LARGE

✂ 1x
TISSU INTÉRIEUR

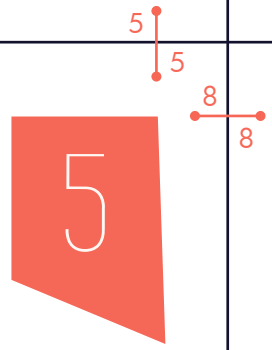
RUBAN ●



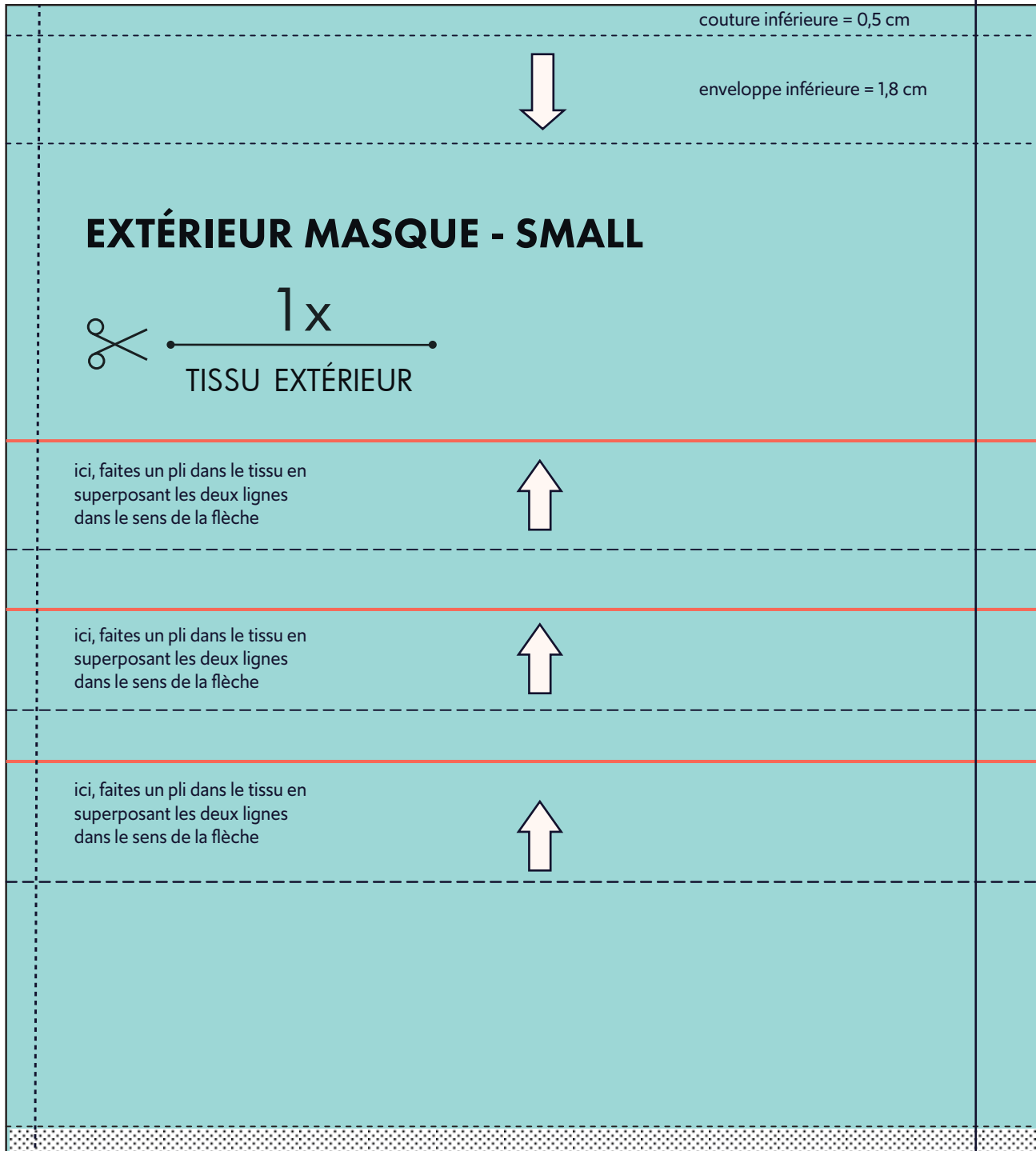
couture inférieure = 0,5 cm

CÔTÉ INFÉRIEUR COUCHE INTÉRIEURE DU MASQUE






CÔTÉ INFÉRIEUR COUCHE EXTÉRIEURE DU MASQUE



couture inférieure = 0,5 cm

enveloppe inférieure = 1,8 cm

EXTÉRIEUR MASQUE - SMALL

 1x
TISSU EXTÉRIEUR

ici, faites un pli dans le tissu en superposant les deux lignes dans le sens de la flèche



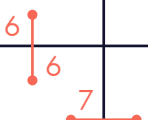
ici, faites un pli dans le tissu en superposant les deux lignes dans le sens de la flèche

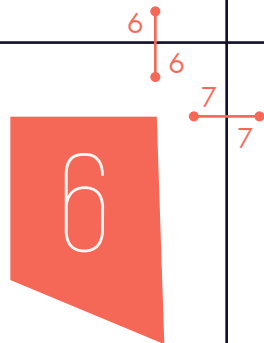


ici, faites un pli dans le tissu en superposant les deux lignes dans le sens de la flèche



CÔTÉ SUPÉRIEUR (NEZ) COUCHE EXTÉRIEURE DU MASQUE





CÔTÉ SUPÉRIEUR (NEZ) COUCHE INTÉRIEURE DU MASQUE

RUBAN ●



ici, faites un pli dans le tissu en superposant les deux lignes dans le sens de la flèche



ici, faites un pli dans le tissu en superposant les deux lignes dans le sens de la flèche



ici, faites un pli dans le tissu en superposant les deux lignes dans le sens de la flèche

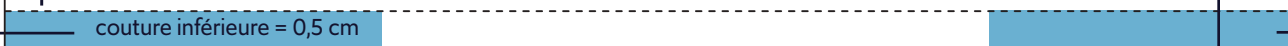


INTÉRIEUR MASQUE - SMALL

✂ 1x
TISSU INTÉRIEUR

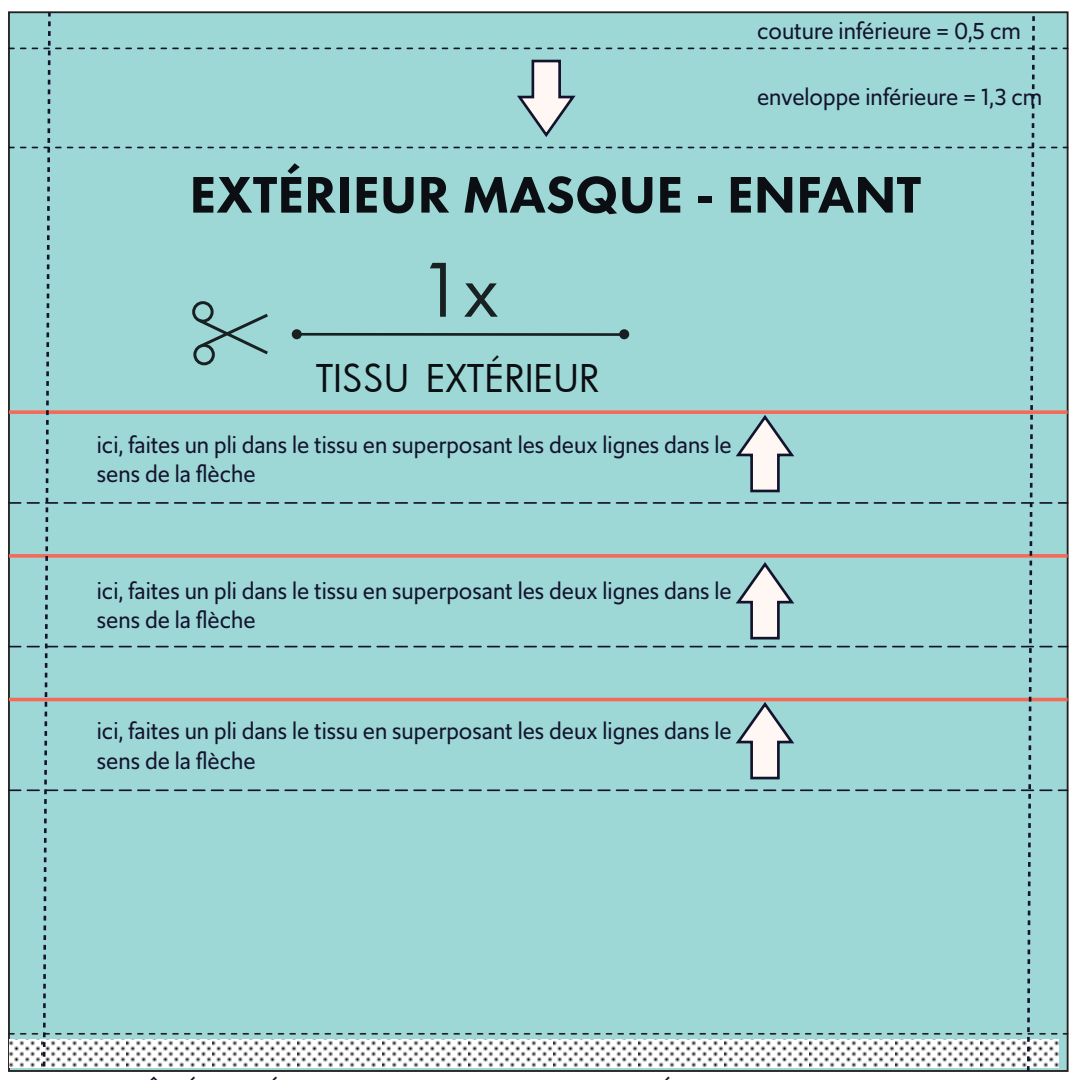
RUBAN ●

couture inférieure = 0,5 cm

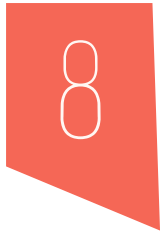


CÔTÉ INFÉRIEUR COUCHE INTÉRIEURE DU MASQUE

CÔTÉ INFÉRIEUR COUCHE EXTÉRIÈRE DU MASQUE



CÔTÉ SUPÉRIEUR (NEZ) COUCHE EXTÉRIÈRE DU MASQUE



CÔTÉ SUPÉRIEUR (NEZ) COUCHE INTÉRIEURE DU MASQUE

RUBAN ● ———— ● RUBAN

ici, faites un pli dans le tissu en superposant les deux lignes dans le sens de la flèche



ici, faites un pli dans le tissu en superposant les deux lignes dans le sens de la flèche



ici, faites un pli dans le tissu en superposant les deux lignes dans le sens de la flèche

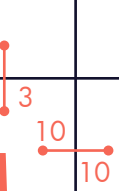


INTÉRIEUR MASQUE - ENFANT

✂ ———— 1x ————
TISSU INTÉRIEUR

RUBAN ● ———— couture inférieure = 0,5 cm ———— ● RUBAN

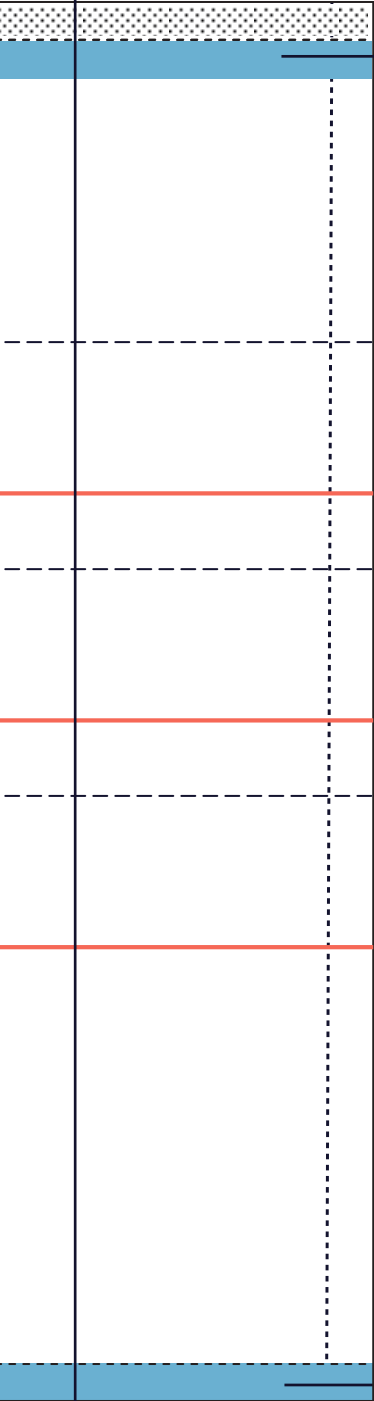
CÔTÉ INFÉRIEUR COUCHE INTÉRIEURE DU MASQUE



15 | 15

10

4 | 9 | 9

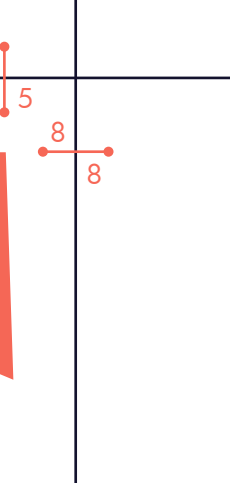


● RUBAN

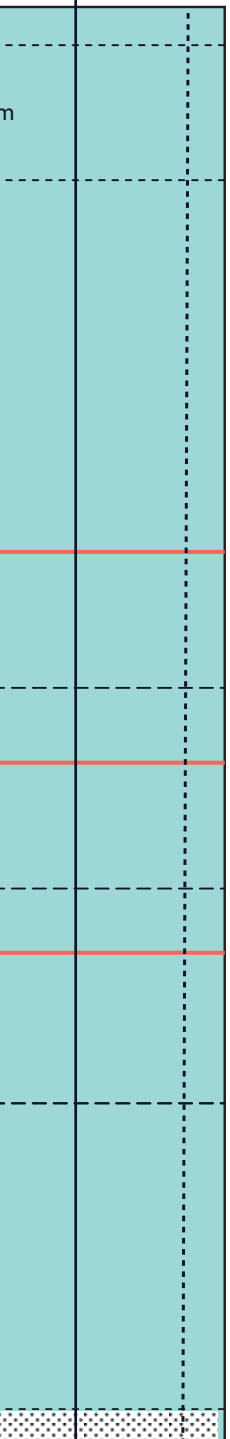
● RUBAN

5 | 8

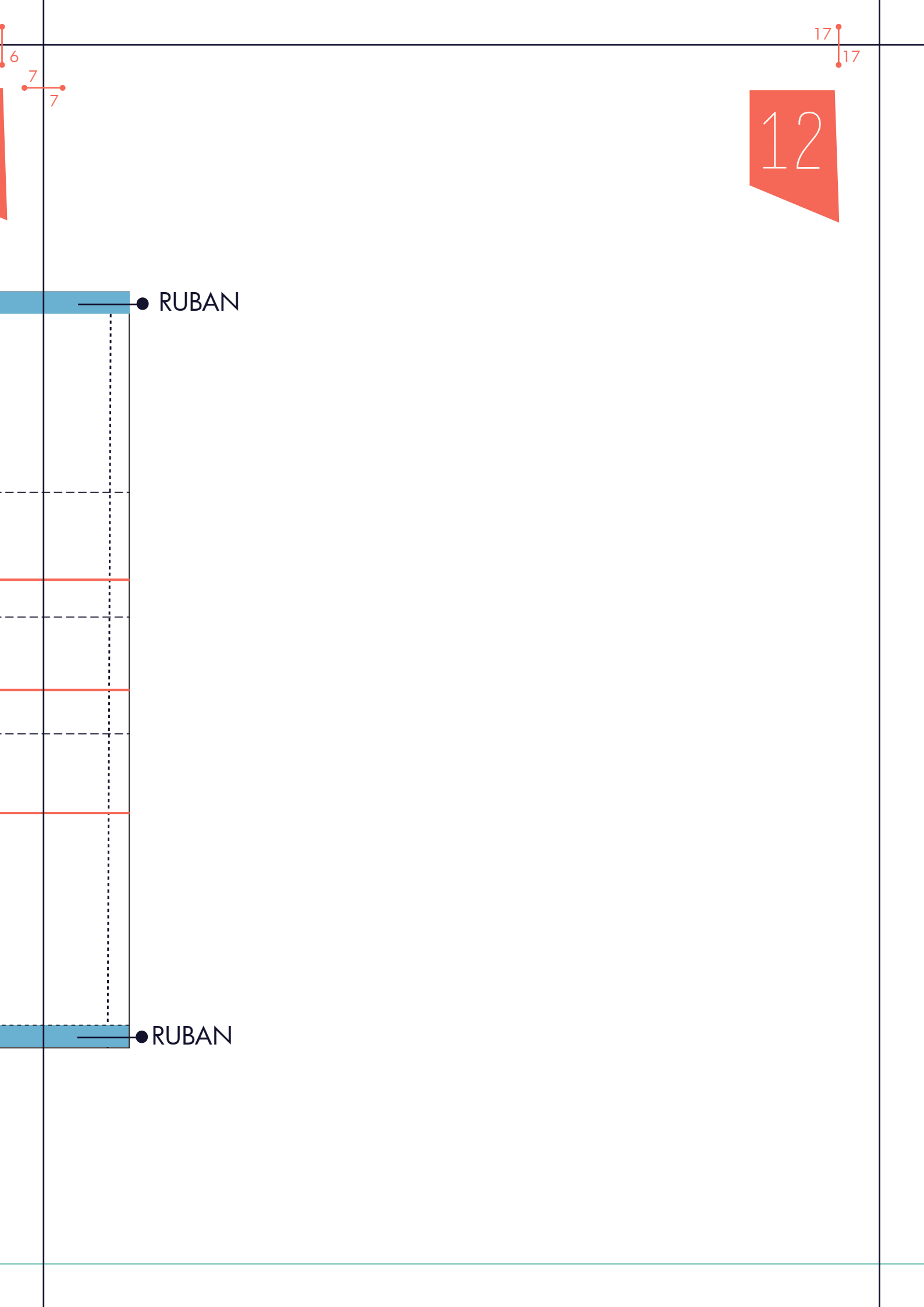
16 | 16



16
16



17
17



17

12

RUBAN

RUBAN